

## 屏東縣政府 函

地址：900219屏東縣屏東市自由路527號  
聯絡人：張筱宣zepulje ramuljan  
聯絡電話：08-7320415分機3814  
電子信箱：a002069@oa.pthg.gov.tw

受文者：屏東縣長治鄉繁華國民小學

發文日期：中華民國115年5月6日  
發文字號：屏府原輔字第1150123712號  
速別：普通件  
密等及解密條件或保密期限：  
附件：如文 (376530000A115012371200-1. jpg、376530000A115012371200-2. png)

主旨：有關本府屏東原民館辦理「學原住民運動 kicaquan ta kinacalisiyan」系列課程暨首場專題分享會，敬請惠予公告周知並鼓勵所屬踴躍報名參加，請查照。

說明：

- 一、為推廣本縣原住民族文化藝術美學，本府原民館規劃辦理「學原住民運動 kicaquan ta kinacalisiyan」系列課程，旨在透過技藝學習與文化講座，引導大眾從多元視角理解並感知原民美學之深度。
- 二、本系列課程核心概念為「破殼進化」，內容涵蓋傳統工藝、靈媒文化、建築智慧及美學生活哲學等，透過跨世代與跨族群的交流，穩固本縣原民文化品牌影響力。
- 三、首場活動資訊如下：
  - (一)主題：【你所不知道的排灣族家屋故事】—拉夫拉斯·馬帝靈分享會。
  - (二)時間：115年5月16日(六)及5月17日(日) 14:00-16:00。
  - (三)地點：屏菸 1936 文化基地 16 號倉三樓 (屏東原民館)

特展室教育區)。

(四)報名方式：採線上報名(網址：<https://www.accupass.com/event/2605051221448579389980>)。

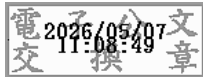
四、本系列其餘課程(如傳統釀酒、十字繡、靈媒文化、VUVU的祝福牌卡等)將陸續於「屏東原民館」臉書社群平台公告，敬請持續關注。

五、檢附活動宣傳圖片1式供參。

正本：本縣各大專院校、屏東縣屏東市民生國民小學、屏東縣屏東市崇蘭國民小學、屏東縣屏東市瑞光國民小學、屏東縣屏東市信義國民小學、屏東縣屏東市和平國民小學、屏東縣屏東市忠孝國民小學、屏東縣屏東市復興國民小學、屏東縣屏東市建國國民小學、屏東縣屏東市民和國民小學、屏東縣屏東市唐榮國民小學、屏東縣屏東市前進國民小學、屏東縣屏東市歸來國民小學、屏東縣屏東市勝利國民小學、屏東縣屏東市鶴聲國民小學、屏東縣屏東市大同國民小學、屏東縣屏東市公館國民小學、屏東縣屏東市海豐國民小學、屏東縣屏東市仁愛國民小學、屏東縣屏東市中正國民小學、屏東縣潮州鎮潮和國民小學、屏東縣潮州鎮潮昇國民小學、屏東縣潮州鎮潮東國民小學、屏東縣潮州鎮潮南國民小學、屏東縣潮州鎮四林國民小學、屏東縣潮州鎮光華國民小學、屏東縣潮州鎮光春國民小學、屏東縣潮州鎮潮州國民小學、屏東縣東港鎮東光國民小學、屏東縣東港鎮東興國民小學、屏東縣東港鎮大潭國民小學、屏東縣東港鎮以栗國民小學、屏東縣東港鎮海濱國民小學、屏東縣東港鎮東隆國民小學、屏東縣東港鎮東港國民小學、屏東縣恆春鎮墾丁國民小學、屏東縣恆春鎮大平國民小學、屏東縣恆春鎮水泉國民小學、屏東縣恆春鎮大光國民小學、屏東縣恆春鎮山海國民小學、屏東縣恆春鎮僑勇國民小學、屏東縣恆春鎮恆春國民小學、屏東縣萬丹鄉四維國民小學、屏東縣萬丹鄉興化國民小學、屏東縣萬丹鄉廣安國民小學、屏東縣萬丹鄉社皮國民小學、屏東縣萬丹鄉新興國民小學、屏東縣萬丹鄉興華國民小學、屏東縣萬丹鄉新庄國民小學、屏東縣萬丹鄉萬丹國民小學、屏東縣長治鄉德協國民小學、屏東縣長治鄉繁華國民小學、屏東縣長治鄉長興國民小學、屏東縣麟洛鄉麟洛國民小學、屏東縣九如鄉三多國民小學、屏東縣九如鄉惠農國民小學、屏東縣九如鄉後庄國民小學、屏東縣九如鄉九如國民小學、屏東縣里港鄉玉田國民小學、屏東縣里港鄉塔樓國民小學、屏東縣里港鄉三和國民小學、屏東縣里港鄉土庫國民小學、屏東縣里港鄉載興國民小學、屏東縣里港鄉里港國民小學、屏東縣鹽埔鄉振興國民小學、屏東縣鹽埔鄉彭厝國民小學、屏東縣鹽埔鄉新圍國民小學、屏東縣鹽埔鄉高朗國民小學、屏東縣鹽埔鄉任絨國民小學、屏東縣鹽埔鄉鹽埔國民小學、屏東縣高樹鄉泰山國民小學、屏東縣高樹鄉新南國民小學、屏東縣高樹鄉田子國民小學、屏東縣高樹鄉新豐國民小學、屏東縣高樹鄉高樹國民小學、屏東縣萬巒鄉赤山國民小學、屏東縣萬巒鄉佳佐國民小學、屏東縣萬巒鄉五溝國民小學、屏東縣萬巒鄉萬巒國民小學、屏東縣內埔鄉東寧國民小學、屏東縣內埔鄉富田國民小學、屏東縣內埔鄉豐田國民小學、屏東縣內埔鄉東勢國民小學、屏東縣內埔鄉泰安國民小學、屏東縣內埔鄉黎明國民小學、屏東縣內埔鄉榮華國民小學、屏東縣內埔鄉新生國民小學、屏東縣內埔鄉崇文國民小學、屏東縣內埔鄉內埔國民小學、屏東縣竹田鄉大明國民小學、屏東縣竹田鄉西勢國民小學、屏東縣

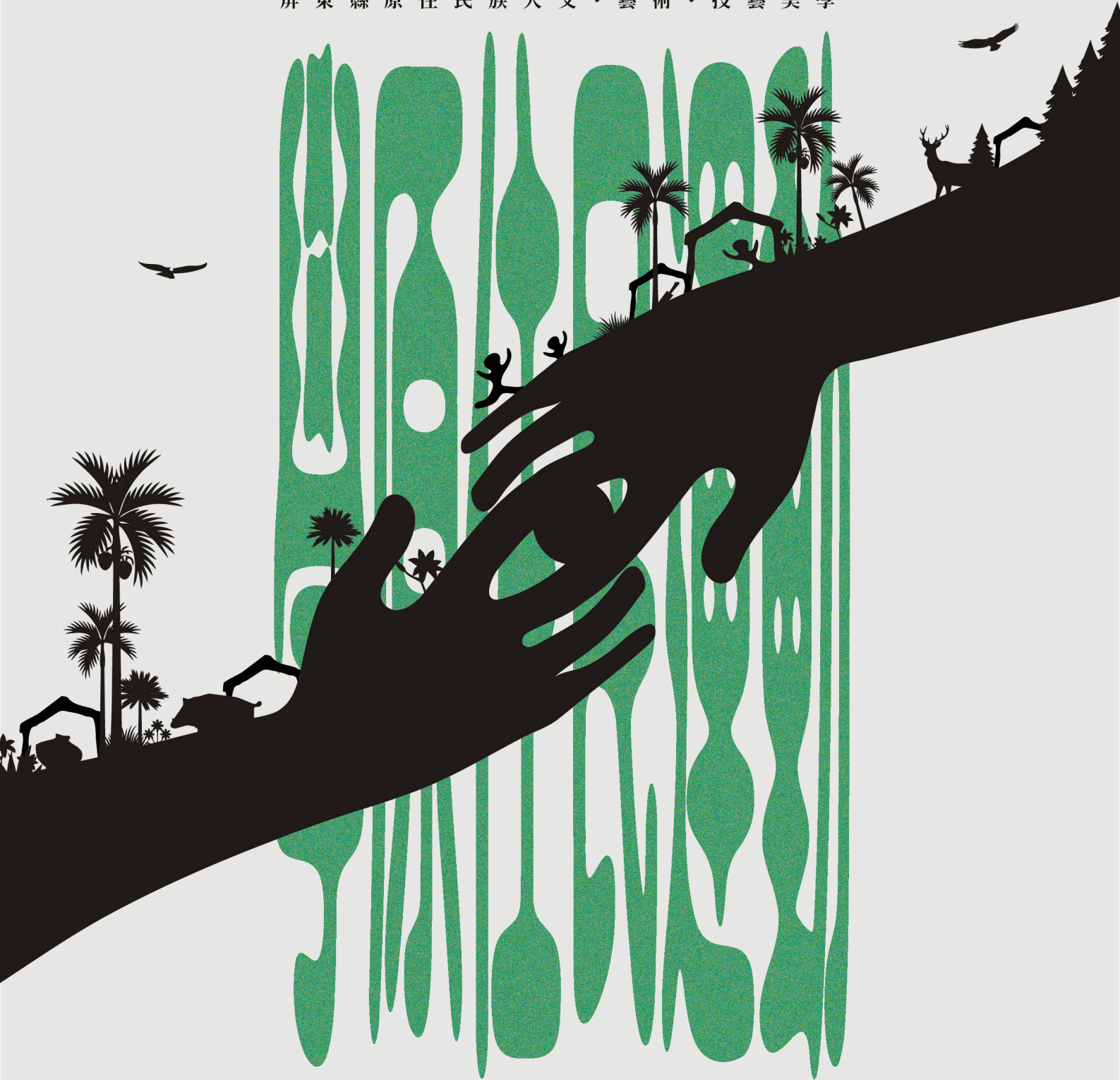
竹田鄉竹田國民小學、屏東縣新埤鄉餉潭國民小學、屏東縣新埤鄉萬隆國民小學、屏東縣新埤鄉大成國民小學、屏東縣新埤鄉新埤國民小學、屏東縣枋寮鄉東海國民小學、屏東縣枋寮鄉建興國民小學、屏東縣枋寮鄉僑德國國民小學、屏東縣枋寮鄉枋寮國民小學、屏東縣新園鄉鹽洲國民小學、屏東縣新園鄉港西國民小學、屏東縣新園鄉烏龍國民小學、屏東縣新園鄉仙吉國民小學、屏東縣新園鄉新園國民小學、屏東縣崁頂鄉力社國民小學、屏東縣崁頂鄉港東國民小學、屏東縣崁頂鄉崁頂國民小學、屏東縣林邊鄉水利國民小學、屏東縣林邊鄉崎峰國民小學、屏東縣林邊鄉竹林國民小學、屏東縣林邊鄉仁和國民小學、屏東縣林邊鄉林邊國民小學、屏東縣南州鄉溪北國民小學、屏東縣南州鄉同安國民小學、屏東縣南州鄉南州國民小學、屏東縣佳冬鄉玉光國民小學、屏東縣佳冬鄉昌隆國民小學、屏東縣佳冬鄉羌園國民小學、屏東縣佳冬鄉塹子國民小學、屏東縣佳冬鄉佳冬國民小學、屏東縣琉球鄉白沙國民小學、屏東縣琉球鄉全德國國民小學、屏東縣琉球鄉天南國民小學、屏東縣琉球鄉琉球國民小學、屏東縣車城鄉車城國民小學、屏東縣滿州鄉永港國民小學、屏東縣滿州鄉長樂國民小學、屏東縣滿州鄉滿州國民小學、屏東縣枋山鄉加祿國民小學、屏東縣枋山鄉楓港國民小學、屏東縣三地門鄉地磨兒國民小學、屏東縣三地門鄉賽嘉國民小學、屏東縣三地門鄉口社國民小學、屏東縣三地門鄉青葉國民小學、屏東縣三地門鄉青山國民小學、屏東縣霧臺鄉霧臺國民小學、屏東縣瑪家鄉長榮百合國民小學、屏東縣瑪家鄉北葉國民小學、屏東縣瑪家鄉佳義國民小學、屏東縣泰武鄉萬安國民小學、屏東縣泰武鄉泰武國民小學、屏東縣泰武鄉武潭國民小學、屏東縣來義鄉古樓國民小學、屏東縣來義鄉南和國民小學、屏東縣來義鄉文樂國民小學、屏東縣來義鄉望嘉國民小學、屏東縣來義鄉來義國民小學、屏東縣春日鄉古華國民小學、屏東縣春日鄉力里國民小學、屏東縣春日鄉春日國民小學、屏東縣獅子鄉草埔國民小學、屏東縣獅子鄉內獅國民小學、屏東縣獅子鄉丹路國民小學、屏東縣獅子鄉楓林國民小學、屏東縣牡丹鄉牡丹國民小學、屏東縣牡丹鄉高士國民小學、屏東縣牡丹鄉石門國民小學、屏東縣高樹鄉大路關國民小學、屏東縣新園鄉瓦礫國民小學、國立屏東大學附設實驗國民小學、屏東縣內埔鄉隘寮國民小學、本縣各高國中及特殊學校、本縣各鄉鎮市公所

副本：



# Ɔ KICAUWAN ɔ

屏東縣原住民族人文・藝術・技藝美學



K I C  A U W  A N  
D   A C A L I S I Y  A N A N  
學 原 住 民 運 動

F KICAUWAN



K  
學  
N  
A  
C  
原  
A  
L  
住  
I  
S  
民  
Y  
A  
N  
運  
A  
動  
I  
N

